

non profit organization

Socio

SPORTS
NARAWA
CLUB

ソシオ成岩スポーツクラブ・インフォメーション

SOCIO NARAWA SPORTS CLUB INFORMATION No.142

発行人/特定非営利活動法人 ソシオ成岩スポーツクラブ 発行日/令和3年2月15日
〒475-0922 半田市昭和町3-8 クラブハウス TEL(0569)26-7771 FAX(0569)26-7773
http://www.narawa-sportsclub.gr.jp/ E-mail/narawa@themis.ocn.ne.jp

ソシオ成岩スポーツクラブ ソシオ会員募集

ソシオ会員とはクラブを支える協賛会員のことです。ソシオとは「仲間・つながり・社会」という意味です。
豊かなスポーツ環境づくりを支えるソシオの輪に是非皆さんも加わり、一緒にクラブライフを楽しみませんか？

幅広い世代の方を対象としたスポーツ活動!!!

未就学児から高齢者までを対象としたスポーツ活動を行っており、健康・体力づくりや専門種目の技術向上など様々な目的で地域のみなさんにご参加いただいております。



全世代向けのサークル活動



親子でも参加できる幼児体操教室



小・中学生が参加するスクール活動



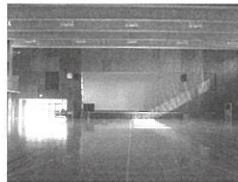
アスリートから指導を受けられる
アイデアトレーニングアカデミー

地域のみなさんの居場所となるクラブハウス!!

クラブハウスは成岩中学校の敷地内にあり、地域の方々がご家族やお友達と気軽にご利用いただける施設となっております。
OPENの時間帯には好きなスポーツを楽しむことができます。その他、スポーツ以外にも、カフェテリアで勉強をしたり、ジャグジー付きのお風呂でリラックスしたりと様々にご利用いただけます。



クラブハウス外観



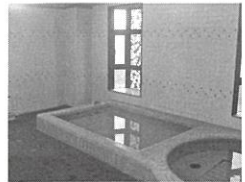
メインアリーナ



スカイアリーナ



カフェテリア



ジャグジー付きお風呂

令和3年度 新規ソシオ会員 3月1日(月)より受付開始!

受付場所:クラブハウス(成岩中学校敷地内) 受付時間:9:00~21:00 受付開始日:令和3年3月1日から随時
必要なもの: 振替のための金融機関の口座が分かるもの(通帳・カード等)、金融機関届出印、入会金3,000円

入会金・協賛会費・保険について

	金額	備考
入会金	3,000円	申込の時点でソシオでない方に発生します。 1世帯で3,000円となります。
ソシオ協賛会費	個人一口:1,500円/月 ※高校生以上のみ	協賛会費は半期ごとに銀行振替となります。 前期:4月~9月 後期:10月~3月 *入会日から2ヵ月後の6日に、ご指定の口座より振替られます。
	親子一口:1,500円/月 ※中学生以下の子ども1名とその保護者1名	
	家族一口:2,000円/月 ※1世帯での協賛会費	
保険	中学生以下:800円(必須) 高校生以上:1,850円(任意) 65歳以上:1,200円(任意)	スポーツ安全保険です。活動中と活動参加のための往復時に適用されます。 中学生以下は必ず加入していただき、高校生以上は任意となります。 *年度内で適用されます。

※クラブでは要保護・準要保護家庭のソシオについては、ソシオ協賛会費をクラブが扶助する制度がございます。詳細はクラブハウスまでお問合せください。



NPO法人ソシオ成岩スポーツクラブはスポーツ振興くじの助成を受けています

Socio NARAWA SPORTS CLUB